

# **Механизм действия постановления Правительства РФ от 03.01.2014 № 3**

**"Предоставление предприятиям субсидий на уплату части процентов по кредитам на реализацию новых инвестиционных проектов в гражданских отраслях промышленности"**

## ОПИСАНИЕ МЕХАНИЗМА



**ПП РФ № 3** разработано и реализуется Минпромторгом России в целях обеспечения поддержки промышленным предприятиям, реализующим новые инвестиционные проекты



Механизм направлен на компенсацию части затрат на уплату процентов по кредитам, полученным в российских кредитных организациях в 2014 - 2016 годах и направленным на осуществление новых комплексных инвестиционных проектов по приоритетным направлениям гражданской промышленности в рамках подпрограммы "Обеспечение реализации государственной программы" государственной программы Российской Федерации "Развитие промышленности и повышение ее конкурентоспособности"



Субсидии являются источником финансового обеспечения части затрат, связанных с уплатой процентов по кредитам, предоставляемым на срок не менее 3 лет по каждому кредитному договору и полученным организациями в российских кредитных организациях и (или) государственной корпорации Внешэкономбанк в 2014 - 2016 гг.



Предоставление субсидий осуществляется  
- во II и IV кварталах ежегодно

# СУБСИДИИ ПРОМПРЕДПРИЯТИЯМ НА УПЛАТУ ПРОЦЕНТОВ ПО КРЕДИТАМ (ПП РФ №3)



Цель проекта - создание и (или) модернизация предприятия как имущественного комплекса от приобретения оборудования до ввода оборудования в эксплуатацию

Требования к инвестиционным проектам



- кредит на инвестиционные цели сроком не менее 3 лет
- стоимость от 150 млн руб. до 5 млрд руб.
- ввод производственных мощностей по проекту должен был быть осуществлен не ранее 1 января 2014 г.
- кредитные средства не более 80% стоимости проекта
- инвестиционный проект в отраслях гражданской промышленности\*

Размер субсидии



**в отношении кредитов, полученных в валюте Российской Федерации**

- если % ставка > ключевой ставки ЦБ РФ, возмещается 70% ключевой ставки
- если % ставка < ключевой ставки ЦБ РФ, возмещается 70% от % ставки

**в отношении кредитов, полученных в иностранной валюте**

- если % ставка > 4%, возмещается 90% от 4%;
- если % ставка < 4%, возмещается 90% от % ставки
- выплата субсидии происходит 2 раза в год (II и IV кварталы)

\* - [Перечень отраслей содержится в гос. программе РФ "Развитие промышленности и повышение ее конкурентоспособности", утвержденной постановлением Правительства РФ от 15.04.2014 №328.](#) К отраслям гражданской промышленности также относится отрасль производства стройматериалов.

# МЕХАНИЗМ КОНКУРСНОГО ОТБОРА



1.

**Минпромторг России** размещает на своем официальном сайте извещение о проведении конкурса с указанием сроков его проведения и приложением конкурсной документации

2.



## **Заявитель**

представляет в Минпромторг России заявку, оформленную в соответствии с требованиями конкурсной документации.  
**ФРП** оказывает бесплатные консультации по подготовке комплекта документов

3.



## **Минпромторг России при участии ФРП**

осуществляет следующие действия:

- проводит рассмотрение поданных заявок и принимает решение о допуске организации к участию в конкурсе либо об отказе в допуске организации к участию в конкурсе;
- направляет организации копию принятого решения о допуске организации к участию в конкурсе либо об отказе в допуске организации к участию в конкурсе в течение 5 дней со дня его принятия;
- обеспечивает рассмотрение заявок на заседании Межведомственной комиссии

4.



## **Межведомственная комиссия (МВК)**

МВК проводит оценку инвестиционных проектов в течение 30 дней со дня поступления заявок и определяет победителей конкурса

5.



**Минпромторг России** в течение 10 рабочих дней со дня определения комиссией победителей конкурса включает инвестиционные проекты в перечень КИП и сообщает организации о принятом комиссией решении,

## МЕХАНИЗМ ПОЛУЧЕНИЯ СУБСИДИИ В РАМКАХ ПП РФ №3



1.

**Заявитель** в течении 5 месяцев со дня включения инвестиционного проекта в перечень КИП, представляет в Минпромторг России пакет документов для заключения договора о субсидировании (в т.ч. кредитный договор с банком)



2.



**Минпромторг России** в течение 30 рабочих дней со дня поступления документов для заключения договора о субсидировании заключает с организацией договор о субсидировании



3.



**Заявители**, заключившие с Минпромторгом России договор о субсидировании, два раза в год (с 10 апреля по 10 мая и с 10 октября по 10 ноября) направляют пакет документов для получения субсидии  
**ФРП** оказывает консультационную поддержку предприятиям при подготовке документов на получение субсидии



4.



**Минпромторг России** проверяет пакет документов и до 10-го числа июня и декабря месяца принимает решение о предоставлении субсидии либо решение об отказе в предоставлении субсидии

# КРИТЕРИИ ОТБОРА ИНВЕСТИЦИОННЫХ ПРОЕКТОВ



Металлургия



Лесопромышленный комплекс



Энергетическое машиностроение



Автомобильная промышленность



Тяжелое машиностроение



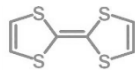
Машиностроение спец.производств



Транспортное машиностроение



С/х и машиностроение для пищевой промышленности



Производство композитов



Промышленные биотехнологии



Станкоинструментальная промышленность



Легкая промышленность



Химический комплекс



Индустрия детских товаров



Для участия в конкурсном отборе в Минпромторг России подается заявка, оформленная в соответствии с требованиями конкурсной документации, с приложением следующих документов:

- заявление о реализации инвестиционного проекта с указанием наименования, организационно-правовой формы и места нахождения организации, желающей реализовать инвестиционный проект, подписанное руководителем организации;
- копии учредительных документов организации с приложениями и изменениями;
- паспорт инвестиционного проекта;
- письмо высшего должностного лица (руководителя высшего исполнительного органа государственной власти) субъекта Российской Федерации или заместителя высшего должностного лица (руководителя высшего исполнительного органа государственной власти) субъекта Российской Федерации о поддержке инвестиционного проекта с пометкой "к конкурсному отбору";
- письмо кредитной организации, оформленное на бланке, либо выписка из протокола коллегиального органа кредитной организации, уполномоченного рассматривать вопросы о предоставлении кредита;
- бизнес-план инвестиционного проекта;
- справка, подписанная руководителем организации и главным бухгалтером, подтверждающая, что организация не получает из бюджетов бюджетной системы РФ средства на возмещение части затрат на уплату процентов по субсидируемым в соответствии с настоящими конкурсом кредитным договорам.



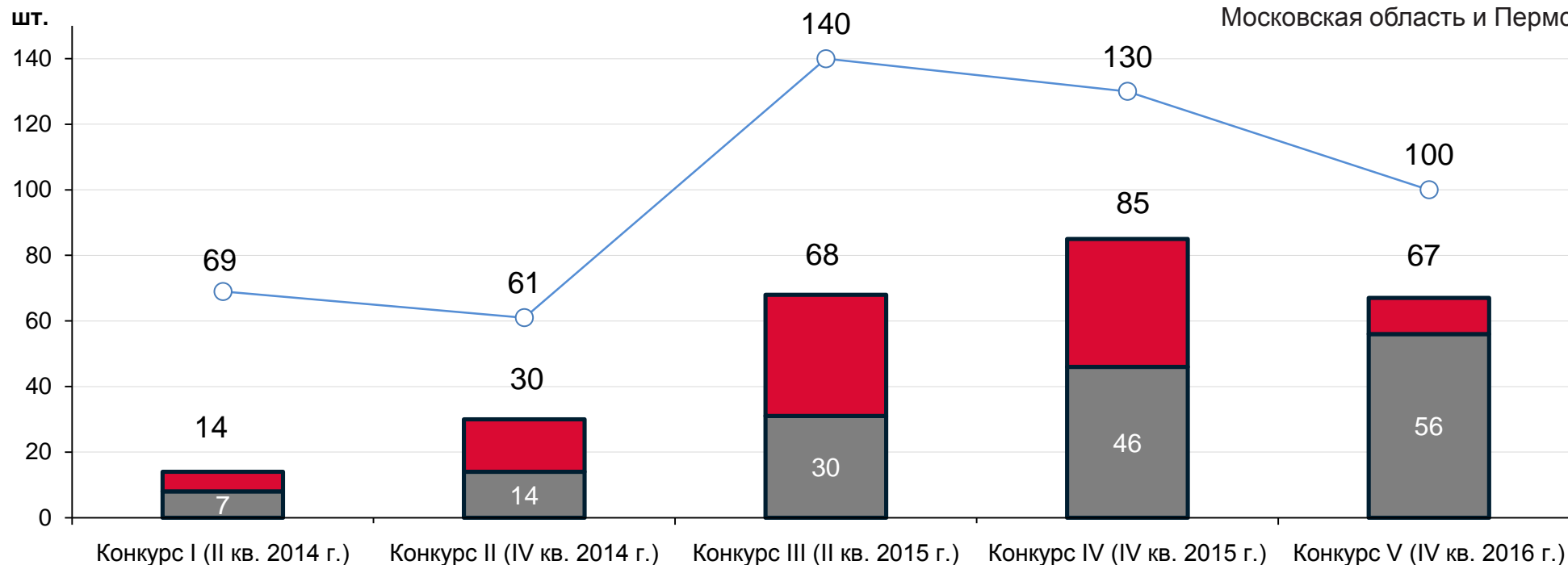
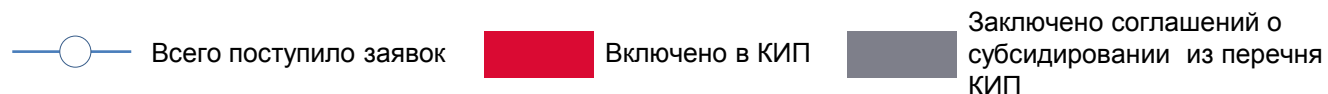
## Критерии оценки МВК

- финансовая эффективность инвестиционного проекта
- бюджетная эффективность инвестиционного проекта
- социально-экономическая эффективность инвестиционного проекта

# ПАСПОРТ ИНВЕСТИЦИОННОГО ПРОЕКТА

1. Полное наименование инвестиционного проекта.
2. Краткое описание инвестиционного проекта.
3. Заявитель – участники-исполнители инвестиционного проекта:
  - а) наименование, место нахождения, идентификационный номер налогоплательщика и (или) код причины постановки на учет организации, основной государственный регистрационный номер;
  - б) состав собственников компаний участников (с указанием доли в уставном капитале) и отсутствие признаков аффилированности между участниками инвестиционного проекта;
  - в) описание схемы взаимодействия участников в рамках реализации инвестиционного проекта и долей в проекте приходящихся на каждого участника.
4. Территория реализации инвестиционного проекта.
5. Отраслевая принадлежность инвестиционного проекта в соответствии с отраслями, предусмотренными государственной программой Российской Федерации "Развитие промышленности и повышение ее конкурентоспособности" (далее – Программа).  
5(1). Соответствие отраслевым планам мероприятий по импортозамещению в гражданских отраслях промышленности РФ с указанием шифра технологического направления (продукции, технологии).
6. Цели и задачи реализации инвестиционного проекта.
7. Значения показателей и индикаторов реализации инвестиционного проекта, достижение которых будет способствовать достижению показателей и индикаторов подпрограммы Программы.
8. Конечная продукция реализации инвестиционного проекта:
  - а) характер предполагаемой продукции – имеются ли российские или зарубежные аналоги, продукция импортозамещающего и (или) экспортного характера;
  - б) преимущества продукции (услуг) в сравнении с продукцией российских и международных производителей;
  - в) патентная ситуация и защита товара в стране лицензиата на внутреннем и экспортном рынках;
  - г) объем продукции накопленным итогом (в натуральном и стоимостном выражении) на конец реализации проекта.
9. Оценка потенциального спроса (объема рынка) на продукцию.
10. Перечень объектов капитального строительства, создаваемых в рамках инвестиционного проекта, стоимость строительства и иных капитальных вложений.
11. Срок реализации инвестиционного проекта:
  - а) фаза строительства, включая месяц и год ввода производственных мощностей по инвестиционному проекту;
  - б) фаза эксплуатации (представляет собой период производства продукции и поступления выручки от ее реализации и соответствует горизонту планирования выпуска продукции при расчете инциаторов показателей эффективности инвестиционного проекта, указанных в пункте 20 настоящего Паспорта).
12. Срок окупаемости инвестиционного проекта.
13. Общая стоимость реализации проекта.
14. Объем финансирования:
  - а) размер собственных средств (собственный капитал);
  - б) размер требуемых заемных средств (заемное финансирование);
  - в) средства партнера по инвестиционному проекту;
  - г) бюджетные средства.
15. Банк-кредитор.
16. Процентная ставка по кредиту (займу).
17. Срок кредитования.
18. Сумма процентов, подлежащих уплате за период кредитования.
19. Планируемый дисконтированный размер субсидии, подлежащей возмещению за весь срок реализации инвестиционного проекта (с разбивкой по годам).
20. Основные показатели инвестиционного проекта:
  - а) чистая приведенная стоимость инвестиционного проекта (NPV);
  - б) ставка дисконтирования и обоснование выбора данной ставки;
  - в) внутренняя норма доходности (IRR);
  - г) дисконтированный срок окупаемости инвестиционного проекта;
  - д) дисконтированные налоговые поступления в бюджеты бюджетной системы РФ (в разбивке по годам);
  - е) добавленная стоимость, создаваемая предприятием за каждый год прогнозного периода накопленным итогом;
  - ж) количество создаваемых высокопроизводительных рабочих мест;
  - з) средняя заработная плата работников организации за каждый год прогнозного периода;
  - и) производительность труда в организации в расчете на одного работника за каждый год прогнозного периода (в стоимостном выражении).
21. План-график реализации инвестиционного проекта, включающий в себя контрольные события реализации инвестиционного проекта, динамику целевых показателей, а также размер привлекаемых заемных средств и выплат по привлеченным средствам.
22. Анализ рисков и возможностей реализации инвестиционного проекта, в том числе:
  - а) макроэкономические, демографические, политические, географические факторы, способные негативно повлиять на реализацию проекта;
  - б) анализ чувствительности проекта;
  - в) дополнительные перспективы, возможности расширения и (или) масштабирования инвестиционного проекта в будущем.
23. Ответственный исполнитель по инвестиционному проекту и его контактные данные.

## ДОСТИЖЕНИЯ И РЕЗУЛЬТАТЫ В ЧАСТИ ППРФ №3



### ТОП-3 регионов, включенных в перечень КИП

Республика Татарстан – 15

Санкт-Петербург – 11,

Московская область и Пермский край - 8



**153** проектов

Из перечня КИП заключили соглашения о субсидировании



**267,4** млрд руб.

Общая стоимость проектов



**211,1** млрд руб.

Дисконтированные налоговые отчисления



Проектов из **46** регионов РФ  
Включены в перечень КИП



**23 465** шт.

Создание высокопроизводительных рабочих мест



**1 171,3** млрд руб.

Прирост валового регионального продукта

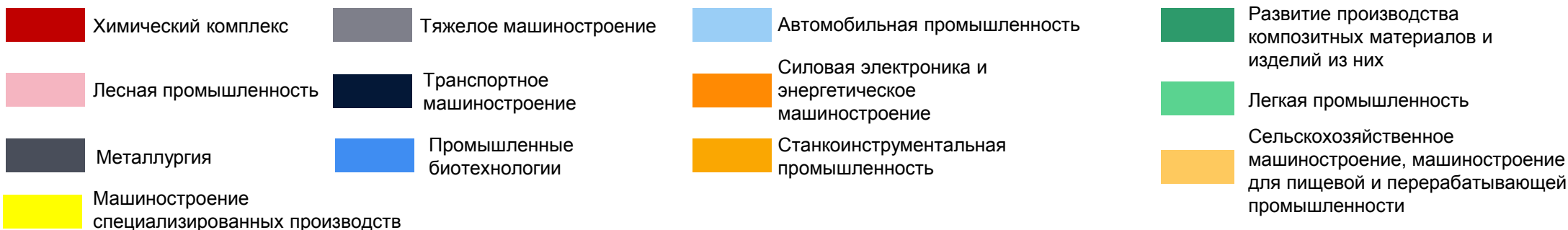


# ОТРАСЛЕВОЕ РАСПРЕДЕЛЕНИЕ ПРОЕКТОВ, ПОЛУЧИВИШИХ СУБСИДИЮ

✓ **34** проекта – **828** млн руб.  
получили субсидию в 2015 году

✓ **75** проектов – **2735** млн руб.  
получили субсидию в 2016 году

✓ **71** проект – **2374** млн руб.  
получили субсидию во II кв.  
2017 года



# Спасибо за внимание



Единый телефон консультационного центра

(займы, лизинг, господдержка)

**8-800-500-7129**

**+7 495 120-24-16**

E-mail: [ask@frprf.ru](mailto:ask@frprf.ru)